



# Die ZUKUNFT von GEMEINSCHAFT

## nachhaltig leben gestalten erziehen



Das Gemeinschaftsprojekt bietet Gründungswilligen einen Einstieg mit Raum für

- Permakultur – Kursangebote aller Art
- Ferienfreizeiten – Wildnis-Camps
- Heimschule – Kleintierfarm
- Beschützende-Werkstatt
- Online-Unternehmen
- Filmproduktion

mit Gästehaus, Schulgebäude, Gewerberäumen, Park- und Gartenflächen.

## Philosophie

### Für eine Arbeit die Kraft gibt

(nicht raubt) kommt der Mensch zur Welt! Niemand konnte uns davon abhalten unermüdlich Laufen und Sprechen zu üben! Tatendrang von Kindern ist nicht zu stoppen.

### Unermüdlich Aufgaben suchen,

dafür hat die Natur uns geschaffen!

### Bildung für Kraft zur Berufung!



Auf gemeinnütziger Basis fanden hier bisher EU-zertifizierte Ausbildungen für innovative Bildung statt.

Wer initiativ werden möchte, findet im nächsten Schritt hier Möglichkeiten, sein eigenes Projekt in einer konfessionsfreien Gemeinschaft für nachhaltige Bildung und Entwicklung aufzubauen.

Wir ermöglichen folgende Begegnungs-, Planungs- und Gründungswochenenden online und vor Ort:

- Individuelle Kompetenzen und Ziele darstellen.
- Gemeinsame Zielsetzungen in Workshops vertiefen.
- Erste Schritte gemeinsam gehen.

Ein Beispiel effektiver Kollaboration wäre zum Beispiel die Herstellung von innovativem Bildungsmaterial in einer beschützende Werkstatt mit Residenz: [www.alphabetshop.eu/de/abc/materialien](http://www.alphabetshop.eu/de/abc/materialien) [www.itongue.eu/english-learning-for-german-speakers](http://www.itongue.eu/english-learning-for-german-speakers)

Ein anderes Beispiel:

eine Modellschule mit Internat, die in den Schulferien EU-finanzierte Ferien-Kurse beherbergt <https://www.youtube.com/watch?v=OBdr2CQin8U&feature=youtu.be>

Kontakt: [Deutschland@music-sport.org](mailto:Deutschland@music-sport.org)

**Liegenschaft** 1/2 ha, 145.000 €, 34 Räume (u.a., 1 Saal, 5 große Schulungsräume, 4 Wohnungen mit insgesamt 7 Einzel- und 10 Zwei- und Dreibett-Zimmern mit derzeit ca. 35 - 40 Betten), 10 WCs, 4 Badezimmer, 3 Einbauküchen, ferner >70 m<sup>2</sup> Keller, > 250 m<sup>2</sup> Nebengebäude mit Strom/Wasser, > 100 m<sup>2</sup> überdachter Unterstand (z.B. für Kleintierstallung), 5 Carport-Stellplätze, 2 Garagen, Zentralheizung, vollautomatische Kläranlage für bis zu 100 Personen und > 200 m<sup>2</sup> ausbaufähiger Dachboden mit einer historischen mechanischen Turmuhr und potentiellm Dachgarten von 335 m<sup>2</sup>, ferner einige Kubikmeter Eichendielen und Quarzit-Platten.

In ländlich ruhiger Lage am "Frosch-Radweg" der Seenplatte der Lausitzer Naturschutzgebiete, 50 Auto-Minuten nach Dresden oder in die sächsische Schweiz. 1 ½ Std. nach Berlin, 2 Std. nach Prag. Bushaltestelle vor der Tür.





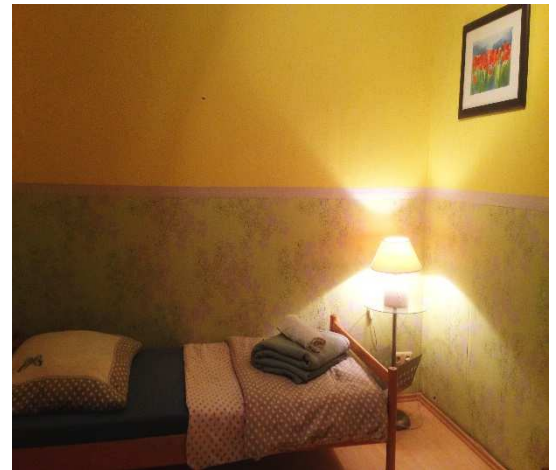
Gästehaus



mit originalen Landhaus-Dielen und Landhaus-Fliesen



Musik-Salon im Gästehaus



Einzelzimmer



Familienzimmer



Einzelzimmer



Doppelzimmer



Kinderzimmer







Mehrbettzimmer



Gemeinschaftsraum



Bad



Ausbaufähiger Dachboden



Zentralheizung



Punshing-Ball, Tischtennis, Billiard, Dart, Basketball, Leichtatletik, Grill, Swimmingpool





Massage und Wellness



Bibliothek



„Uni unterm Nussbaum“



Saal







Schuleingang



Carport



Schulhaus Hinterhof



Schulhaus und Nebengebäude



Nebengebäude und Obstgarten



Gewächshaus



Parkplatz, Stallungen, Fahrräder, Obstbäume, Sträucher und Blumen